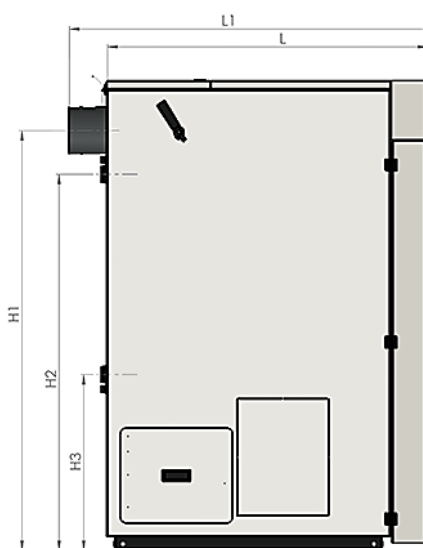
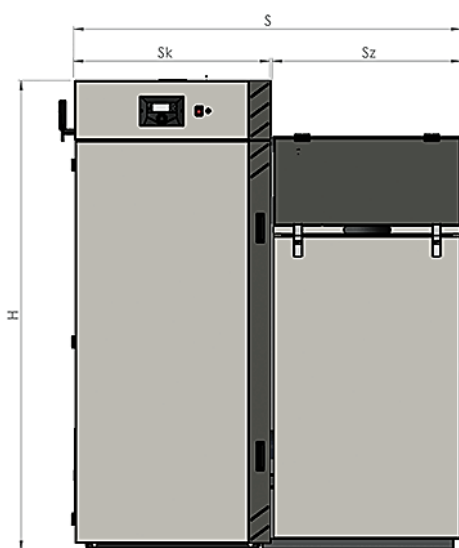


CORTINA – kocioł na ekogroszek z najwyższą 5 klasą czystości spalania

Moc cieplna nominalna [kW]	22	
Orientacyjna powierzchnia ogrzewanego obiektu [m2]*	140-220	
Masa kotła [kg]	650	
Paliwo	ekogroszek	
Pojemność wodna [dm3]	104	
Pojemność zasobnika [dm3]	330	
Średnica czopucha [mm]	160	
Sprawność cieplna do [%]	92,3	
Wymiary kotła [mm]	H	1585
	H1	1416
	H2	1268
	H3	594
	S	1308
	Sk	663
	Sz	638
	L	1080
	L1	1230



* Podane w tabeli orientacyjne powierzchnie budynku mają jedynie charakter przybliżony